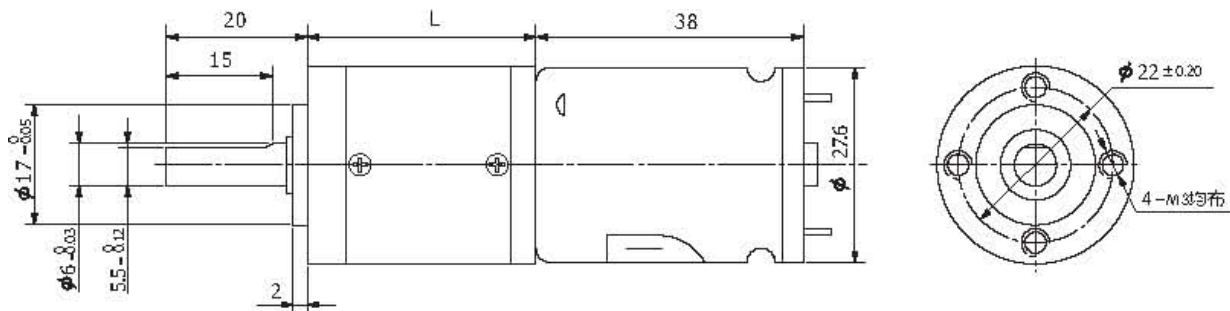


## 产品特点 and 用途 Description of the product

1. 直径 28mm 的行星齿轮减速器，允许负载 0.5N.m。
2. 适合于要求直径小、中心出轴，以及出力大的仪器以及设备。
1. Diameter 28mm gearbox has a load torque of 0.5N.m
2. Fit for small size big output power equipment.

## 外形和安装尺寸 Dimensions



## 电机技术参数 Motor Technical Data

型号 Model	额定电压 Rated Voltage VDC	空载转速 No-load Speed r/min	空载电流 No-load Current mA	额定转速 Rated Speed r/min	额定转矩 Rated Torque mN.m	输出功率 Output Power W	额定电流 Rated Current mA	堵转力矩 Stall Torque mN.m	堵转电流 Stall Current A
RS385-1230	12	3000	70	2800	2.5	0.73	170	14.2	0.43
RS385-1240	12	4000	80	3000	7	2.1	300	24.5	0.87
RS385-1250	12	5000	100	4000	7	2.9	410	35	1.5

## 齿轮减速器电机主要技术参数 Gear motor Technical Data

配置 RS385-1230 电机的完整型号: RS385-1230-28PLG5□K6B20 (扁轴, 直径 6mm, 长度 20mm, □内填写转速比)

减速比 Reduction ratio	3.7	5.2	14	19	27	51	71	100	139	189	264	369
减速级数 Number of gear trains	1	1	2	2	2	3	3	3	3	4	4	4
减速器长度 (L) Length(L) mm	26	26	28	28	28	32.5	32.5	32.5	32.5	37.5	37.5	37.5
空载转速 No-load speed r/min	810	588	214	158	111	58	42	30	21	16	11	8.1
额定转速 Rated speed r/min	756	550	200	147	103	55	39	28	20	15	10	7.7
额定转矩 Rated torque N.m	0.008	0.012	0.031	0.043	0.061	0.11	0.15	0.22	0.3	0.38	0.5	0.5
最大瞬间允许负载 Max.permissible load in a short time N.m	0.3	0.3	0.6	0.6	0.6	0.9	0.9	0.9	0.9	1.2	1.2	1.2

配置 RS385-1240 电机的完整型号: RS385-1240-28PLG5□K6B20(扁轴, 直径 6mm, 长度 20mm, □内填写转速比)

减速比 Reduction ratio	3.7	5.2	14	19	27	51	71	100	139
减速级数 Number of gear trains	1	1	2	2	2	3	3	3	4
减速器长度 (L) Length(L) mm	26	26	28	28	28	32.5	32.5	32.5	32.5
空载转速 No-load speed r/min	1080	784	285	210	148	78	56	40	28
额定转速 Rated speed r/min	810	588	214	158	111	58	42	31	24
额定转矩 Rated torque N.m	0.024	0.034	0.088	0.12	0.17	0.3	0.42	0.5	0.5
最大瞬间允许负载 Max.permissible load in a short time N.m	0.3	0.3	0.6	0.6	0.6	0.9	0.9	0.9	0.9

配置 RS385-1250 电机的完整型号: RS385-1250-28PLG5□K6B20(扁轴, 直径 6mm, 长度 20mm, □内填写转速比)

减速比 Reduction ratio	3.7	5.2	14	19	27	51	71	100	139
减速级数 Number of gear trains	1	1	2	2	2	3	3	3	3
减速器长度 (L) Length(L) mm	26	26	28	28	28	32.5	32.5	32.5	32.5
空载转速 No-load speed r/min	1350	980	357	263	185	98	70	50	36
额定转速 Rated speed r/min	1080	784	285	210	148	78	56	41	31
额定转矩 Rated torque N.m	0.024	0.034	0.088	0.12	0.17	0.3	0.42	0.5	0.5
最大瞬间允许负载 Max.permissible load in a short time N.m	0.3	0.3	0.6	0.6	0.6	0.9	0.9	0.9	0.9

\*The specifications can be designed according to the customer's requirement !

以上仅为代表性产品，派生产品可根据客户要求制作！